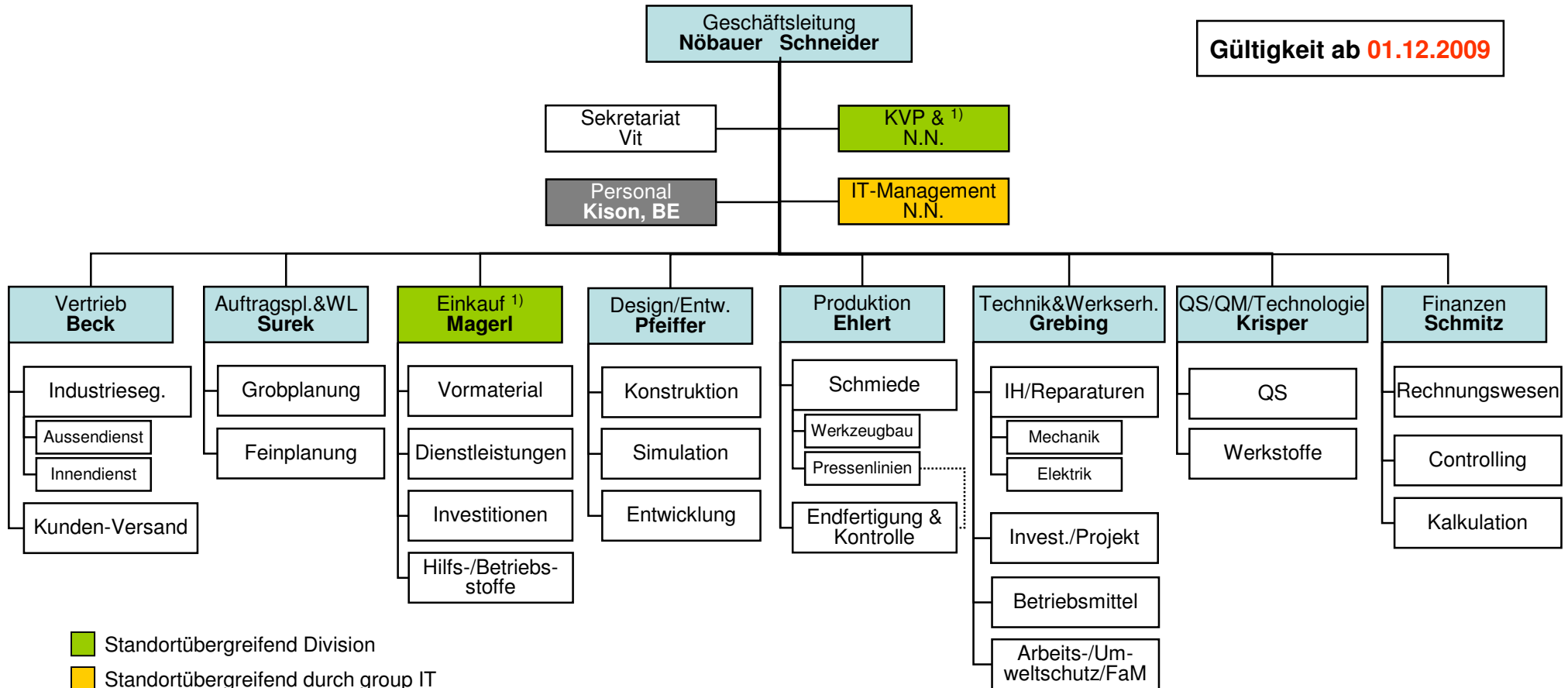


# Organigramm (Abbildung der Prozessorientierung)

Gültigkeit ab **01.12.2009**



- Standortübergreifend Division
- Standortübergreifend durch group IT
- Enge standortübergreifende Kooperation mit BE

1) Wird nicht unmittelbar, aber mit zeitlicher Verzögerung umgesetzt

PU = Personalunion  
FaM = Facility Management

WL = Werkslogistik  
IH = Instandhaltung

..... Disziplinarische Führung der Warmkontrolleure durch Pressenlinien